

Der Oberbayer

DAS FREIZEIT- UND KULTURMAGAZIN FÜR DEN MÜNCHNER OSTEN



20.4. Neueröffnung Hundeschule DIE **HUNDE**EXPERTEN in Edling

OPEL Mascher & Noder Grafring

- Neuwagen
- Gebrauchtwagen
- Finanzierung/Leasing
- 1a Werkstattservice
- Tankstelle
- Waschstraße



Mascher & Noder GmbH
Münchener Str. 30 · 85567 Grafring · Tel.: 08092/9254

Soyer GmbH

Schreinerei | Balkonbau | Zimmerei

www.soyer-holzbau.de



DREI BEREICHE, EINE PASSION:

AUS VORSTELLUNG WIRD REALITÄT!

Willkommen beim Holzbau Soyer aus Rinding bei Ebersberg.

Lebensräume zu schaffen nach allen Regeln der Kunst – das ist unsere Passion. Tagtäglich leben und lieben wir unser Tun und verbinden traditionelles Handwerk mit modernsten Fertigungstechniken. Unser Qualitätsanspruch dabei ist so banal wie genial. Wir bauen einfach so, als würden wir es für uns selbst machen. Soyer hört zu, denkt mit, plant vorrausschauend und realisiert reibungslos.

Unser Wunsch: Ihr Bauvorhaben unser Anliegen!



- Holzbalkone
- Alubalkone
- Anbaubalkone
- Balkonsanierung
- Terrassen
- Dachfenster
- Bauschreinerei
- Möbelschreinerei
- Dachstühle
- Dachsanierungen
- Aufstockungen
- Carports
- Überdachungen
- Fassaden
- Hallenbau
- Eingabeplanung

Rinding 5a | 85560 Ebersberg | Tel. 08092 / 25 63 40 | info@soyer-holzbau.de | www.soyer-holzbau.de



Inhalt

Freizeit & Reise

- 4 Die spannendsten Familienwanderungen in Tirol
- 5 Reisetipp: Blütenmeer am Bodensee

Kultur & Event

- 10 Chris de Burgh kommt nach München

Lokalbericht

- 14/15 "Die HundeExperten" eröffnen neue Hundeschule in Edling

Mobilität

- 8 Start in die Motorrad-Saison
- 9 Sicherheit im Straßenverkehr

Kulinarisches zur Osterzeit

- 16 Pasta mit grünem Spargel
- 17 Honig-Senf-Lachs mit grünem Spargel

Heim & Garten

- 22 Gartenwege nachhaltig planen
- 23 Schnell zu einem dichtgrünen Rasen ohne Moos

Strom aus Photovoltaik
 Batteriespeicher
 Wärmepumpe
 Elektroauto

Eine Kombination von allem steigert die **CO2-Bilanz**,
die **Unabhängigkeit und Ersparnis bei der Stromrechnung!**

ELEKTROAUER

FACHBETRIEB FÜR ELEKTROTECHNIK

Pöringer Str. 12
85614 Eglharting

Tel.: 0 80 91-96 57 Fax: 0 80 91-43 33

info@der-elektro-auer.de
www.der-elektro-auer.de

DIE SPANNENDSTEN FAMILIENWANDERUNGEN IN TIROL



Tipps für die Osterferien

Der Oberbayer & DIE FREIZEIT!

Brixlegg zum Hechahof

0:35 Std., 1,46 km, 110 Höhenmeter

Leicht

Leichte Wanderung. Für alle Fitnesslevel. Leicht begeh-
bare Wege. Kein besonderes Können erforderlich.

Start: Brixlegg Ortsteil Wiesing - Zimmermoosbach - Zim-
mermoos - Hechahof - Zimmermoos - Zimmermoosbach -
Brixlegg Ortsteil Wiesing

Der Juppi Zauberwald am Reither Kogel

0:52 Std., 2,58 km, 50 Höhenmeter

Leicht

Leichte Wanderung. Für alle Fitnesslevel.

Leicht begeh-
bare Wege. Kein besonderes Können erforder-
lich.

Start Rundweg: P Reith i. Alpbachthal - Bergstation Reit-
herkogelalm - Juppi Zauberwald - Geistermoor - Picknick-
platz Wetterkreuz - Bergstation Reitherkogelalm

Gipfelsieg mit Spiel und Spaß am Wiedersbergerhorn

3:29 Std., 7,49 km, 280 Höhenmeter

Schwer

Schwere Wanderung. Gute Grundkondition erforderlich.
Gute Trittsicherheit, festes Schuhwerk und alpine Erfah-
rung notwendig.

Start: Wiedersbergerhornbahn Bergstation - Wiedersber-
gerhorn - Panoramaweg - Spieleparadies "Lauserland" -
Bergstation Wiedersbergerhornbahn

3-Tages-Familientour

6:18 Std., 19,4 km, 910 Höhenmeter

Schwer

Schwere Wanderung. Sehr gute Kondition erforderlich.
Überwiegend gut begeh-
bare Wege. Trittsicherheit erforder-
lich.

Start: Alpbach - Thierberghöfe - Hösljoch - Berggasthof
Holzalm - Pinzgerhof - Alpbach

Kundler Klamm

1:48 Std., 6,50 km, 110 Höhenmeter

Leicht

Leichte Wanderung. Für alle Fitnesslevel. Leicht begeh-
bare Wege. Kein besonderes Können erforderlich.

Start: Kundl P Klammstraße - Kundler Klamm - Steinschlei-
ferei - Gasthaus Kundler Klamm - (Rückweg mit Bummel-
zug möglich) Kundl P Klammstraße

Bergsteiner See Runde - "Übung macht den Meister"

1:20 Std., 4,44 km, 140 Höhenmeter

Leicht

Leichte Wanderung. Für alle Fitnesslevel. Leicht begeh-
bare Wege. Kein besonderes Können erforderlich.

Start: P Restaurant Bergsteiner See - Rund um den Berg-
steiner See (12 Übungstafeln für Kinder) - Moosen -
Seeuferweg Reinthaler See -
P Restaurant Bergsteiner See

komoot

Blütenmeer am Bodensee - der Frühlingszauber beginnt

Am Deutschlands größtem See beginnt der Frühling aktiv und genussvoll

Im Frühling werden die Tage länger, die Sonne gewinnt an Kraft, die Natur färbt sich bunt. Am Bodensee, wo das milde Klima die Obstbaumpflanzungen spätestens im April in ein weiß-rosafarbenes Meer verwandelt, sind es sogar ein paar mehr Blüten als anderswo. Parks und Schlösser, Rädle- und Besenwirtschaften öffnen ihre Tore und Türen und laden zum Draußensein, Entdecken und Genießen ein. Außerdem stehen



vom 15. März bis 26. Mai 2024 im Rahmen des Frühlingszaubers zahlreiche Veranstaltungen wie Spargelführungen, Weinproben und Kräuterwanderungen auf dem Programm, bei denen man Land und Leute besser kennenlernen sowie regionale Frühlingsprodukte und frischen Fisch genießen kann. So spielt bei den Internationalen Rotaugenwochen vom 6. bis 21. April der delikate Speisefisch aus Deutschlands größtem See die Hauptrolle auf den

Speisekarten vieler Gastronomiebetriebe.

Blütenpracht vor weißen Gipfeln

Mit den ersten Frühlingsboten erwachen auch bei Wanderern und Radfahrern die Lebensgeister. Am Nordufer des Bodensees haben sie dabei immer auch die majestätischen, noch schneebedeckten Gipfel der Alpenkette im Süden vor Augen. Auf der eineinhalbstündigen Genusswanderung über den Blütenweg geht es flankiert von Kirsch- und Apfelbäumen von Sipplingen nach Ludwigshafen - Ausblicke aufs Blütenmeer und auf den Bodensee inklusive. Ab April sind auch die Schiffe wieder zurück aus der Winterpause und ermöglichen es den Wanderern, übers Wasser zurück zum Ausgangspunkt zu gelangen. Unter www.fruehling-bodensee.de gibt es weitere Informationen zu allen aktiven und genussvollen Aktivitäten und „märchenhaften Angeboten“ für den Frühlingsurlaub sowie zum Blütenbarometer, das Auskunft über den aktuellen Stand der Obstbaumblüte gibt.

Naturschauspiele und Kulturgenuß

Aufgrund des milden Klimas können auch Radler am Bodensee genussvoll in die Saison starten - zum Beispiel auf einer rund 48 Kilometer langen Rundtour von Nonnenhorn über Eriskirch,



Friedrichshafen und das Schussental nach Tetttnang und durchs hügelige Hinterland wieder zurück. Tipp: Unbedingt im Naturschutzzentrum Eriskircher Ried einen Stopp einlegen, wo von Mitte Mai bis Anfang Juni die Iris blüht und die Wiesen in blau-lila Farbe taucht. Wer sich für die Geschichte und Technik der Luftschiffahrt interessiert, sollte außerdem in Friedrichshafen am Zeppelin Museum

vom Sattel steigen. Neben Kulturgenuß und Naturschauspielen dürfen sich die Radler auf dieser Tour auch auf kulinarische Kostproben freuen. Wer dem Wegweiser „Hopfenpfad“ folgt, gelangt bei Siggenweiler zum Hopfengut No20. Dort dreht sich in Brauerei, Museum, Laden und Gaststätte alles rund um das Thema Hopfenanbau und regionale Köstlichkeiten.

djd



Ständig krank?

Die Ursache könnte ein angeborener Immundefekt sein!

dsai hilft Betroffenen weiter!

dsai e.V.
Patientenorganisation für angeborene Immundefekte
www.dsai.de

Hochschätzen 5
83530 Schnaitsee
info@dsai.de
08074 - 8164



Caravanservice Franke


Ihr markenunabhängiger Caravan- und Wohnmobilservice Partner im Raum Rosenheim, Erding, Mühldorf und München.

Wir bieten kompetente Beratung, Service und Qualität!

Umbau und Nachrüstungen

Inspektion und Prüfung

Kompetente Reparatur



Caravanservice Franke
Am Unterfeld 8
83562 Rechtmehring
08076 - 8872566
0172-7952585

CARAVANSERVICE FRANKE

info@caravanservice-franke.de
www.caravanservice-franke.de



+ Vorankündigung +++ Vorankündigung +

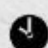


Oberbayerische Meisterschaft 2024 Taekwondo

04. Mai 2024 – Schulturnhalle Eglharting



 **Graf-Ulrich-Str. 10,
85614 Eglharting**

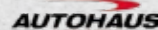
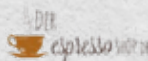
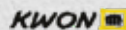
 **10:00 Uhr Beginn**



**Bewirtung durch food artists &
Kuchen zum Mitnehmen**



Eintritt FREI



RE/MAX



**Immobilienbewertung
kurzfristig und kostenfrei**

Waltraud Grabl
Franchisenehmerin, Büroinhaberin
selbstständige Immobilienmaklerin
DEKRA zertifizierte Immobilienbewerterin
für Standardobjekte

Team - Grabl Immobilien

Weltweit die Nummer 1 in der Immobilienbranche

Wir verkaufen Ihre Immobilie zum **Bestpreis!**

Profitieren Sie von unserer umfassenden regionalen Fachkenntnis!



Rotter Straße 2
D-85667 Grafing bei München
E-Mail: info@remax-ebe.de

Telefon: +49 (0) 8092 / 24 77 60
www.remax-ebe.de
www.remax.de/grafing

Jeder RE/MAX-Franchise- und Lizenznehmer ist ein rechtlich eigenständiges Unternehmen.

Farbenfrohe Eierkartons als Osterüberraschung

In bunten Boxen lassen sich Eier und Co. perfekt verschenken

Bunte Eier gehören zum Osterfest genauso dazu wie der Osterhase. Sie zaubern tolle Farbakzente ins Wohnzimmer, in die Küche oder in den Garten und läuten den Frühling ein. Gerade Kinder haben riesigen Spaß dabei, die Eier auszupusten

Auch als Geschenkverpackung für Schokoladeneier oder andere Kleinigkeiten eignen sich die bunten Kartons und werten die Osterüberraschung auf. Wer nach weiteren kreativen Bastelideen und Anleitungen sucht, wird unter www.pilotpen.de fündig.

Und so geht's:

Schritt 1: Wer einen Eierkarton mit Etikett gekauft hat, löst es zunächst vorsichtig vom Karton. In manchen Supermärkten oder Hofläden gibt es auch unbedruckte Kartons, dann entfällt dieser Schritt.

Schritt 2: Mit einem Bleistift oder anderen radierbaren Stiften wie zum Beispiel dem FriXion Ball von Pilot zeichnet man nun das gewünschte Motiv auf dem Karton vor. Das können zum Beispiel Schriftzüge sein wie "Happy Easter"/"Frohe Ostern", "Yummy" oder "Frühlingsgefühle". Auch kreative Muster und zu Ostern passende Motive wie Blumen oder Hasen eignen sich. Gestalten Erwachsene die Eierkartons gemeinsam mit Kindern, können sie bei diesem Schritt unterstützen. Oder man lässt den Kleinen komplett freie Hand und springt direkt zu Schritt 3.

Schritt 3: Die vorgezeichneten Motive lassen sich anschließend entspannt mit bunten, gut deckenden

und vorsichtig anzumalen. Damit die bunten Kunstwerke beim Verschenken nicht kaputt gehen, können diese zum Beispiel in einem individuell gestalteten, farbenfrohen Eierkarton übergeben werden. Mit ein bisschen Kreativität bekommen die bunten Eier so ein eigenes, gemütliches Osternest.

Viel ist dafür nicht nötig: Ein Eierkarton und die passenden Stifte - und schon sind der Kreativität keine Grenzen mehr gesetzt.



Stiften nach- und ausmalen. Hierfür eignen sich zum Beispiel die Kreativmarker Pintor von Pilot. Sie sind in 30 Farben und vier Strichstärken von extra-fein bis breit erhältlich, trocknen schnell und decken gut.

Schritt 4: Das individuelle Osternest ist fertig! Es bietet Platz für sechs ausge-

pustete oder hart gekochte Eier, die man ebenfalls mit Pintor selbst gestalten und anmalen kann - zum Beispiel mit bunten Klecksen oder grafischen Mustern. Wer es etwas süßer mag, kann auch kleine Gugelhupfe backen und neben die bemalten Eier setzen. Eine bunte Serviette rundet die Osterüberraschung ab. *djd*

Schwarzbäckstr. 1 - 3
85567 Grafing
Fon: 08092-6169
www.kfo-grafing.de

Online-Buchung von Beratungsterminen über unsere Webseite möglich.

Ein Lächeln fürs Leben

Kieferorthopädische Praxis
Dr. med. dent. **Monika Schüller**

TOP ARBEITGEBER
VERZEICHNIS 2019

ELEKTRO
TECHNIK

IoT

Intelligente, optimale Technik aus einer Hand!

Igor Oliveira Tente
Elektrotechniker Meister

Am Weiher 15
83547 Babensham-Penzing

www.elektrotechnik-iot.de
Tel.: 08071 - 1030745

Start der Motorradsaison

So hilft man im Notfall richtig.



Sonnenschein und Temperaturen im zweistelligen Bereich haben gleich zu Beginn der diesjährigen Motorradsaison Motorradfahrerinnen und -fahrer auf die Straßen gelockt. Leider kam es in Bayern auch schon zu den ersten schweren Unfällen. Die Motorradstaffel der Johanniter gibt Tipps für einen sicheren Saisonstart und wie man bei einem Motorradunfall richtig hilft.

Wolfgang Baumüller von der Johanniter-Motorradstaffel erklärt: „Autofahrer müssen sich nach den Wintermonaten erst wieder an die Motorräder gewöhnen. Durch die schlanke Silhouette eines Motorrads kann es leicht übersehen werden, gerade wenn zum Saisonbeginn die Sonne niedrig steht und häufiger blendet. Man sollte jetzt vor dem Abbiegen oder Überholen besonders ge-

nau hinschauen. Ein Schulterblick beim Spurwechsel kann viele Unfälle vermeiden. Ganz wichtig ist, dass Autofahrer vor dem Abbiegen oder beim Spurwechsel rechtzeitig blinken. Für Motorrad- wie Autofahrer gilt: Auf kurvigen Straßen unbedingt auf der eigenen Spur bleiben.“

Typische Verletzungen bei Motorradunfällen sind Knochenbrüche, schwere Hautabschürfungen oder Nervenverletzungen, die zu Lähmungen führen können. Deswegen ist geeignete Schutzkleidung auch für kurze Strecken unverzichtbar. „Eine normale Jeans bietet bei einem Unfall kaum mehr Schutz als die nackte Haut. Wichtig ist, dass die Protektoren richtig und fest sitzen. Das Schuhwerk sollte auch die Knöchel schützen“, so der Experte der Johanniter.

Helm muss bei Bewusst-

losigkeit von Ersthelfern abgenommen werden

Wenn es trotz aller Vorsicht zu einem Motorradunfall kommt, müssen Ersthelfer zunächst die Unfallstelle absichern. Dann ist es zwingend nötig, dass dem Motorradfahrer bei Bewusstlosigkeit der Helm abgenommen wird. Ist mehr als ein Ersthelfer am Unfallort, sollte die zweite Person assistieren, indem sie Hals und Kopf waagrecht halten. Anschließend muss der Bewusstlose in die stabile Seitenlage gebracht

werden, auch wenn er an der Wirbelsäule verletzt sein könnte. Nur so kann gewährleistet werden, dass die verletzte Person nicht an Erbrochenem oder eigenen Blut in den Atemwegen erstickt. Dann wird die Notrufnummer 112 gewählt.

Wer so handelt, rettet Leben. Die Johanniter empfehlen daher eine regelmäßige Auffrischung der Erste-Hilfe-Kenntnisse. Unter www.johanniter.de/kirchseeon gibt es weitere Infos und Kurstermine.

Die Tipps im Überblick

Für Motorradfahrer/-innen:

- Gewissenhafte Funktionsprüfung des Motorrads (z.B. Reifenluftdruck) zum Saisonstart
- Nie ohne komplette Schutzkleidung (auch für Mitfahrende/Sozius) auf die Straße
- Kühlen Asphalt und dadurch verminderte Griffbarkeit bei Kurvenfahrten bedenken
- Besonders nach den Wintermonaten auf Fahrbahnverschmutzung und Straßenschäden achten
- Auf kurvigen Strecken in der eigenen Spur bleiben
- Erste-Hilfe-Kenntnisse durch einen Kurs auffrischen und üben

Für Autofahrer/-innen:

- Lieber zweimal schauen: Motorräder sind schmal und werden oft übersehen
- Besonders vor dem Wenden, Ausscheren und Abbiegen auf überholende Motorräder achten
- Schulterblick vor dem Spurwechsel
- Vor dem Abbiegen und beim Spurwechsel frühzeitig blinken
- Auf kurvigen Strecken in der eigenen Spur bleiben
- Erste-Hilfe-Kenntnisse durch einen Kurs auffrischen und üben

FIRST STOP
Grundei-Reifen-Service
Sicher in den Frühling mit neuen Reifen!
Reifen- und Felgen Angebote aller Größen und Marken

Mit BRIDGESTONE und FIRESTONE Prämie sichern!

PKW - E-Fahrzeuge - Motorräder - Transporter - LKW
Lagerservice und Räderwäsche.
Schnelle Radwechsel-Termine!

freundlich & gut!

KIRCHSEEON, Ebersberger Straße 10, direkt an der B304
Telefon 08091/56 80 84, E-Mail: service@reifen-grundeide.de

Dr. Mandy Holzhüter
Fachärztin
für Kieferorthopädie

DGZS
DEUTSCHE GESELLSCHAFT
ZAHNÄRZTLICHE SCHLAFMEDIZIN

ANTI-SCHNARCH-SCHIENEN für einen erholsamen Schlaf

Atmen Sie auf!

Bahnhofplatz 2 · 85560 Ebersberg
Neustraße 4 · 83512 Wasserburg
Tel.: 08092/22380
www.kfo-ebersberg.de

Nach einem Unfall richtig handeln

Sicherheit im Straßenverkehr

Wer sich mit einem Fahrzeug im Straßenverkehr bewegt, muss sehr aufmerksam sein: Nach wie vor kommt es in Deutschland jedes Jahr zu mehr als zwei Millionen Unfällen. Selbst die vorsichtigsten Verkehrsteilnehmenden können plötzlich und unverschuldet in einen Unfall verwickelt werden. Überlegtes Handeln kann dann Leben retten und Rechtsstreitigkeiten vorbeugen.

Zunächst gilt es, die Unfallstelle abzusichern: Warnblinklicht einschalten, Warnweste anlegen und Warndreieck aufstellen sind immer die ersten Maßnahmen. Wann empfiehlt es sich, die Polizei zu rufen? Die Antwort kennt Thiess Johannssen von den Itzehoer Versicherungen: „Wenn es Verletzte gegeben hat, Fahrzeuge erheblich beschädigt sind oder die Schuldfrage unklar ist,

sollte stets die Polizei benachrichtigt werden.“ Vor allem bei Verletzungen ist es wichtig, einen klaren Kopf zu behalten. Zunächst wird über die Notrufnummer 112 professionelle Hilfe angefordert. Danach werden Verletzte versorgt, bis die Rettungskräfte eintreffen. Viele haben Angst, dabei falsch zu handeln – nicht zu helfen, macht die Situation aber fast immer schlimmer und kann auch strafrechtliche Folgen haben.

Um nach einem selbst verschuldeten Unfall finanziell abgesichert zu sein, empfiehlt Johannssen eine Fahrerschutzversicherung. Diese leistet beispielsweise bei Lohnausfall oder wenn schlimmstenfalls sogar Umbaumaßnahmen an der Häuslichkeit aufgrund körperlicher Beeinträchtigungen erforderlich werden sollten.



Bei Parkdellen und anderen kleinen Schäden ist es meist ausreichend, wenn die Unfallbeteiligten ihre Daten austauschen: Adressen, Namen, Ausweisnummern und Kennzeichen, aber auch Versicherungsdaten und die Kontaktmög-

lichkeiten zu Zeugen. Um nichts zu vergessen, ist es empfehlenswert, entsprechende Formulare von Versicherungen oder Automobilverbänden im Fahrzeug zu haben.

Mehr Informationen gibt es unter www.itzehoer.de txn

THE X3

Abbildung zeigt Sonderausstattungen.

Freude am Fahren

JETZT LEASEN.

Kraftvoll, sportlich, komfortabel: Der BMW X3 ist ein Statement der Unabhängigkeit. Jede Fahrt eröffnet unbegrenzte Möglichkeiten – und Freiheit auf jeder Strecke. Leasen Sie jetzt den BMW X3 und lassen Sie sich begeistern.

BMW X3 xDrive20i: Schwarz uni, 18" LMR V-Speiche 618, Interieurleiste schwarz hochglänzend m. Akzentleiste Perlglanz Chrom, Parking Assistant, u.v.m.

Leasingbeispiel der BMW Bank GmbH: BMW X3 xDrive20i

Anschaffungspreis:	47.320,47 EUR	36 monatliche Leasingraten à:	545,00 EUR
Leasingsonderzahlung:	1.999,99 EUR	Gesamtpreis:	21.620,00 EUR
Laufleistung p. a.:	10.000 km		
Laufzeit:	36 Monate		

Ein unverbindliches Leasingbeispiel der BMW Bank GmbH, Lilienthalallee 26, 80939 München. Stand 01/2024. Alle Preise inkl. der gegebenenfalls gesetzlich anfallenden Umsatzsteuer. Ist der Leasingnehmer Verbraucher, besteht bei außerhalb von Geschäftsräumen geschlossenen Verträgen und bei Fernabsatzverträgen nach Vertragsschluss ein gesetzliches Widerrufsrecht. Nach den Leasingbedingungen besteht die Verpflichtung, für das Fahrzeug eine Vollkaskoversicherung abzuschließen.

Wir vermitteln Leasingverträge ausschließlich an die BMW Bank GmbH, Lilienthalallee 26, 80939 München.

Zzgl. 1.195,00 EUR für Zulassung, Transport und Überführung.

Kraftstoffverbrauch in l/100 km: kombiniert - (NEFZ); 7,6 (WLTP); CO₂-Emissionen kombiniert in g/km: - (NEFZ); 172 (WLTP); Effizienzklasse (NEFZ): - ; Leistung: 135 kW (184 PS); Hubraum: 1.998 cm³; Kraftstoff: Benzin.

Autohaus Richard Wagner GmbH

Münchner Str. 80 Staudhamer Feld 5
85614 Kirchseeon 83512 Wasserburg am Inn
Tel. 08091-5500 0 08071-5100 0
www.bmw-wagner.de

Das wichtigste Zubehör ist kostenlos.
Jetzt die **My BMW App** herunterladen.



CHRIS DE BURGH

KULTUR-TOUR IM OBERBAYER

CHRIS DE BURGH

Zu seinem 50-jährigen Musiker-Jubiläum präsentiert Chris de Burgh auf Solo-Tour eine Werkchau als Rück- und Ausblick - am 29.10.2024 macht er Halt im Münchner Circus Krone.

Mit einem speziellen neuen Album im Gepäck ist Chris de Burgh im Herbst auf Deutschlandtour. „Ich habe für ‚50‘ meine Lieblingsongs von jedem meiner früheren Studioalben

ausgewählt“, erzählt der Sänger/Gitarrist/Pianist, „und dazu drei neue Lieder aufgenommen. Es wird also eine großartige Möglichkeit sein, um auf Tour zu zeigen, was ich gemacht habe. Es ist natürlich nur ein Ausschnitt meines Schaffens, denn ich habe bislang rund 330 Songs verfasst.“ Live ist Chris de Burgh am 29. Oktober 2024 im Circus Krone zu erleben.

Auch über die Konzerte verrät der Bühnen-Profi ei-

niges: „Bei dieser Tournee geht es darum, dass ich mich an meine Anfänge zurückerinnere, als ich solo zu Gitarren- oder Klavierbegleitung auftrat. Ich werde bei den Gastspielen zudem über die Musik sprechen, über den Ursprung der Songs und ihren Hintergrund.“

Tatsache: Die Jubiläumskonzerte von Chris de Burgh werden etwas Besonderes sein! Tickets zu diesen Events sind im Vorverkauf erhältlich. Auf über 45 Millionen verkaufte Tonträger und fast 4.000 Konzerte weltweit zurückzublicken, das war für Chris de Burgh 1974 noch unvorstellbar - damals, als sein Debüt „Far

Beyond These Castle Walls“ erschien. „Als ich das Exemplar dieser Platte in den Händen hielt, hatte ich absolut keine Ahnung, dass es so weit kommen würde“, erinnert er sich. „Ich war unglaublich naiv, was das Musikgeschäft anging, aber voller Hoffnung und Träume. Auf spektakuläre Weise wurden meine Träume nicht nur wahr, sie wurden wahrer als wahr. Ich hatte keine Ahnung, dass ich 50 Jahre durchhalten würde.“ Ein Song aus seiner ersten LP ließ erahnen, was auf Chris zukommen könnte: die Single "Flying" war in Brasilien 17 Wochen auf Platz 1. "Ich dachte: 'Gut, ich mach' mich aus dem Staub - ein

wohne deinen Traum



Wir suchen für unsere Kunden neue Objekte!

Daniela Mauritz
Ulrichstraße 3
85560 Ebersberg
☎ 0 80 92/8 5773-0
www.daniela-mauritz-immobilien.de

Rechtsanwaltskanzlei

Peter Pfeifer

Bahnhofplatz 3
85625 Glonn

Tel.: 0 80 93/9298
Fax: 0 80 93/39 81
Mobil: 0171/6 10 8170
kanzlei@ra-pfeifer.com
www.ra-pfeifer.com



Tätigkeitsschwerpunkte:

Erbrecht/Vorsorge • Familien- und Baurecht
Arbeitsrecht • Strafrecht • Verkehrsrecht

EVENT-TOUR IM OBERBAYER

Weltstar, über Nacht!“, erinnert sich de Burgh. "Von da an war es ein hartes Stück Arbeit und eine harte Zeit, aber die Erfahrung, die ich im Hotel meiner Eltern gemacht hatte, indem ich für die Gäste dort auftrat, ließ mich glauben, dass ich etwas hatte, das ich den Menschen geben konnte." Was das ist, formuliert er selber in poetisch: "Was ich erreichen wollte, war, die Welt als Globus zu

betrachten und dort Lichter einzuschalten. Einige von ihnen brauchten länger, bis sie angingen, einige funktionierten nie, einige wurden später gedimmt, was ganz natürlich ist.“ Wem er seinen derart langen Erfolg zu verdanken hat, ist ihm klar: "Ohne die Liebe und Unterstützung meines Publikums hätte ich nie eine so lange Karriere gehabt".

München-Termin:
29.10.2024, Circus Krone

Wasserburger Bürgerspiel 2024

Im Juli gibt es wieder eine große Freiluft-Inszenierung in der Altstadt



Nach den Wasserburger Bürgerspielen in den Jahren 2000, 2009 und 2013 inszeniert der Theaterkreis Wasserburg nach Corona bedingten Verschiebungen erneut ein großes sommerliches Freiluftspektakel. Ab 4. Juli 2024 kommt das ursprüngliche Stück von Eugen Ortner in modernisierter Version zur Aufführung. Der Ticketverkauf startet vorraussichtlich nach Ostern.

Pippo Pollina

27.4., Alter Speicher, Ebersberg

Wolfgang Ambros

13.4., Stadthalle, Erding

BR Brettl-Spitzen

18.4., Alter Speicher, Ebersberg

Frühlingsmarkt mit verkaufsoff. Sonntag

14.4., Marienplatz, Ebersberg

Konzert des Symphonieorchesters Zorneding

21.4., Alter Speicher, Ebersberg

Pepe Romero

13.4., Jakobmayer-Saal, Dorfen

Horst Eberl - Bayerisches Musikkabarett

19.4., Graf-Ernst-Straße 14, Grafing

WIENER BRUT - Krimidinner

6.4., Gasthof Clement, Isen

Die Mozarts - Wunderkinder auf Reisen

bis 28.7., Museum Wasserburg

13. Wasserburger Lauf 2024

21.4., Marienplatz, Wasserburg

Musikalischer Samstag Wasserburg

30. März

De gloa Blosmusi

Volksmusik/Traditionsmix
Ledererzeile

6. April

Gerrer-Crane-Quartett

Jazz/Swing
Hofstatt

13. April

VINTAGE

Rock/Pop/Funk
Rathaus

20. April

Talata

Weltmusik gemischt
Färbergasse/Schustergasse

27. April

Bayerisch Creme

Volksmusik/Traditionsmix
Ledererzeile



MONTAG - SAMSTAG 9.00 - 17.00 UHR
Hofstatt 2, 83512 Wasserburg, 08071 1035653
www.deliano-kafeeroesterei.de

MUNICH EVENT-TOUR IM OBERBAYER

Frühlingsfest

19.4. bis 5.5., Theresienwiese, München

Auch auf der Theresienwiese, wo immer im Herbst das Oktoberfest stattfindet, lädt das Frühlingsfest zum gemütlichen Miteinander ein. Von 19. April bis 5. Mai 2024 gibt's auf der „Frühlingswiesn“ alles von kleinen Schießbuden über Schiffschaukeln bis hin zu riesigen Fahrgeschäften wie dem „XXL Racer“. In den Bierzelten und Biergärten duftet's bei Blasmusik und Bier nach Hendl und gebrannten Mandeln.

Salsa-Nacht im HP8

3.4., Gasteig, München

Jede Menge Musik und Salsa gibt es im Gasteig HP8 am 3. April 2024. Erneut findet hier ein Salsa-Schnupperkurs mit echten Profis statt. Im Anschluss wird das Gelernte auf der großen Tanzparty unter Beweis gestellt und die ganze Nacht getanzt. Der Eintritt für die „Tanz den Gasteig“-Salsa-Nacht ist frei.

BMW-Open Tennis

13. bis 21.4., Gasteig, München

Beim BMW Open-Tennisturnier von 15. bis 23. April zeigt sich beim Verein MTTC Iphitos am Aumeisterweg, wer am Ende vieler spannender Matches über den Siegerpokal jubelt.

Hindernislauf-Event „Spartan Munich“

12.4., Olympiapark, München

Für Waghalsige hält der Olympiapark allerhand Action und Spannung bereit. Beim Hindernislauf „Spartan Munich“ wachsen Hobbysportler über sich hinaus, wenn sie beim Wettrennen Wände und Stacheldrähte überwinden, durch Matsch waten oder in Seen schwimmen und Seile erklimmen müssen. Im Ziel ist jeder ein Held!

Beertasting Challenge München

20.4., verschied. Orte, München

Verschiedenste Biere testen und die Stadt entdecken. Das geht bei der Beertasting Challenge München am 20. April 2024! Die 20-30 Brauereien, unter denen sich sowohl große Traditionsbrauereien als auch junge Craft-Beer-Brauereien aus München und Umgebung finden, präsentieren ihre Biere in spannenden Locations im ganzen Stadtgebiet.

35. Türkische Filmtage München

17. bis 21.4.,

Die 35. Türkischen Filmtage München finden im April 2024 statt. Das Publikum darf sich auf die besten türkischen Filme des Jahres freuen, die in den beiden Münchner Lichtspielhäusern Rio Filmpalast und Neues Rottmann Kino gezeigt werden.



Vitale Zahnmedizin

Dr. Stephan Lindner

Spezialist für Biologische Zahnheilkunde
und Keramikimplantate



Biologisches Behandlungskonzept
Ästhetische Zahnheilkunde
Implantologie

Jahnstraße 5 85567 Grafing Fon: 0 80 92 - 42 15
www.dr.lindner.de

Simple Minds

13.4., Zenith, München

Mark Forster

2.4., Olympiastadion, München

Rock meets Classic

14.4., Olympiahalle, München

BENJAMIN INGROSSO

8.4., Feierwerk, München

Rea Garvey

21.4., Olympiahalle, München

Canadian Brass

28.4., Prinzregententheater, München

Weisse Turnschuhe in MÜNCHEN

4.4., Komödie im Bayrischen Hof, München

NIGHT of the JUMPs

13.4., Olympiahalle, München

FEUERSCHWANZ - Zusatzshow

21.4., Backstage, München

Vom Heuschnupfen die Nase voll

Mit diesen Tipps wird das Zuhause zur pollenfreien Zone

Wer regelmäßig mit einer triefenden Nase und brennenden, geröteten Augen zu kämpfen hat, befindet sich in guter Gesellschaft: Pollenallergien stellen eine regelrechte Volkskrankheit dar. 14,8 Prozent der Menschen in Deutschland leiden laut Zahlen des Ro-



bert Koch-Instituts an Heuschnupfen. In der freien Natur können Betroffene den Auslösern nicht entkommen, zumal sich die Saison unter anderem aufgrund klimatischer Veränderungen zeitlich immer weiter ausdehnt. So können beispielsweise Pollen von Erle und Hasel bereits früh im Jahr zu einer Belastung werden - und die Quälerei dauert vielerorts bis weit in den Spätherbst an. Umso wichtiger ist es für Allergiker, in den eigenen vier Wänden eine möglichst pollenfreie Atmosphäre zum Aufatmen zu schaffen. Schon einfache Tipps sowie

vorbeugende Maßnahmen können dabei helfen.

Pollenbelastungen reduzieren

Die Symptome des Heuschnupfens sind nicht nur einfach lästig. Sie mindern das Wohlbefinden, können einem buchstäblich den Schlaf rauben oder zu chronischen Erkrankungen der Atemwege führen. Pollenfreie Räume bedeuten daher für Allergiker ein Stück Lebensqualität und ermöglichen es, wieder entspannt durchzuschlafen zu können. Um die Pollen so gut wie möglich abzuschirmen, bieten sich spezielle Schutzgewebe wie Polltec-TFP von Neher an, die einfach an allen Fenstern nachgerüstet werden können. Allergene und auch lästige Insekten bleiben somit draußen, Tageslicht und Frischluft hingegen können aber ins Zuhause strömen. Die Beschichtung des feinmaschigen Gewebes hält die Pollen fest, ohne die Aussicht zu beeinträchtigen. Die Wirkung hat sich in unabhängigen Tests bestätigt, nach Herstellerangaben werden abhängig von Windgeschwindigkeit und Pollengröße bis zu 90 Prozent der Allergene aufgehalten.

Schutz nach Maß

Wichtig dafür ist es, dass der Pollenschutz ohne Lücken passgenau für jede Öffnung angefertigt wird. Für Fenster stehen unter ande-



rem fest installierte Rahmen oder Schutzgewebe, die sich einfach einhängen lassen, zur Wahl. Ebenso gibt es passende Lösungen für den Zugang zur Terrasse oder zum Balkon, ob als Schiebeanlage oder in Form einer Drehtür. Fachbetriebe vor Ort können zu den verschiedenen Möglichkeiten beraten. Ansprechpartner vor Ort lassen sich etwa unter www.pollenschutz.de finden, hier gibt es zudem

weitere nützliche Tipps für Pollenallergiker. Denn schon kleine Maßnahmen im Alltag können dazu beitragen, das Wohlbefinden zu verbessern. Dazu gehört es unter anderem, Kleidung, die draußen getragen wurde, sofort zu wechseln, und belastete Wäsche nicht im Schlafzimmer zu lagern. Auch das Waschen oder Kämmen der Haare vor dem Schlafengehen ist ratsam. djd

JÜRGEN FROSCHAUER

Malermmeister



- * Anstriche aller Art
- * Lackierarbeiten
- * Tapezier- und Bodenbelegarbeiten
- * Farbgestaltung
- * Vollwärmeschutz

Münchner Str. 17 85614 Kirchseeon
 Tel: 08091/ 42 03 Mobil 0177-5 73 94 63
 Fax 08091-538932 juergen_froschauer@yahoo.de

ANTON BAUMANN

STEINMETZ- UND STEINBILDHAUERMEISTER

- KÜCHENARBEITSPLETTEN
- BÄDER
- TREPPEN UND BÖDEN
- FENSTERBÄNKE
- GRABDENKMÄLER
- GRABINSCHRIFTEN & REPARATUREN

natürlich... Naturstein!

Anton Baumann & Anton Baumann jun. GbR
 Langwied 7 // 85560 Ebersberg
 Tel. 08092/ 22361 // Fax 08092/ 22859
info@steinmetzbetrieb-baumann.de

www.steinmetzbetrieb-baumann.de

vom FASS Grafing

Angelika Ostermaier

Marktplatz 15, 85567 Grafing

Tel. 08092-32946 • www.grafing.vomfass.de

Öffnungszeiten: Mo. 09.00 - 14.00 Uhr, Di.-Fr. 09.00 - 18.00 Uhr, Sa. 09.00 - 13.30 Uhr

GESCHENKE • ESSIGE • FEINKOST • SPIRITUOSEN • ÖLE • WEINE



Sehen
PROBIEREN
GENIEßEN













A photograph showing two women and a dog in a grassy park. One woman is wearing a black t-shirt and blue jeans, the other a floral patterned shirt and dark pants. A brown dog is sitting on the grass between them. The background shows trees and a path.

Die Hunde Experten

Neue Hundeschule mit Eröffnungsevent am 20. April um 14.00 Uhr auf dem Hundeplatz in Edling

Ich hatte bei meinen Eltern den ausgewachsenen altdeutschen Schäferhund Charly zum Spaziergang abgeholt. Nach einem relativ kurzen Weg erreichten wir ein großes, etwas abschüssiges, abgeerntetes Kornfeld und ich ließ ihn frei laufen. Sein Bewegungsdrang war riesig. Vor Kraft strotzend rannte er das große Feld hinunter. Ein großes, muskulöses Kraftpaket! Als er zu mir zurückkam, spazierten wir in den nahe gelegenen

Wald. Dort trafen wir nach kurzer Zeit auf ein weiteres Mensch-Hund-Team. Charly knurrte und ich spürte am Zug auf der Leine, dass er sich darauf vorbereitete dem anderen Hund mal kurz zu zeigen, wer der Herr im Wald ist. Er bellte furchteinflößend und zog heftigst an der Leine, um sich auf den vermeintlichen Feind zu stürzen. Als der andere Hundebesitzer sich dann dazu entschied einen anderen Weg einzuschlagen, war ich in Schweiß gebadet und zitterte von der Anstrengung den großen, kräftigen Charly festzuhalten und war mit den Nerven am Ende.

Frau Sinicki von der Hundeschule „Die Hundeexperten“, gibt Ihnen wertvolle Tipps, damit Sie mit Ihrem Hund eine so unangenehme, peinliche Situation nie erleben müssen:

Viele Hunde werden zum „nur kurz mal Hallo sagen“ angeleint zu anderen Hunden gelassen. Vermeiden Sie solchen Körperkontakt an der Leine, die Leine engt den Hund ein und verhin-

nen, wann er sich unwohl fühlt und eine Begegnung mit einem anderen Hund als bedrohlich empfindet. Bei solchen Begegnungen sollten Sie mit Ihrem Hund für Abstand sorgen, dies



dert artgerechtes Verhalten. Beobachten Sie Ihren Hund genau und lernen Sie seine Körpersprache zu lesen. So können Sie erken-

entspannt und bringt Gelassenheit. Belohnen Sie grundsätzlich ruhiges Verhalten Ihres Hundes und das Abwenden seines Bli-

ckes, wenn andere Hunde in der Nähe sind.

Freilauf mit anderen Hunden ist für manche Hunde toll, sollte aber immer kontrolliert stattfinden. Vermeiden Sie Freispielsituationen, in denen der Hund überfordert oder zu stark erregt wird. Ansonsten können künftig schnell generell Hundebegegnungen von Ihrem Hund mit Aufregung verknüpft werden. Ist Ihr Hund noch ein Welpen oder planen Sie die Anschaffung eines Welpen? Achten Sie darauf, dass das Hundebaby möglichst viele, entspannte, rundum positive Erfahrungen mit anderen Hunden unterschiedlicher Rassen und Größen macht. Alternative Verhaltensweisen, die der Hund auf Signal in schwierigen Situationen zeigen kann, machen vieles einfacher. Wer z.B. Frauchen anschaut, kann nicht gleichzeitig den anderen Hund anstarren. Bei diesen Übungen, also Blickkontakt auf Sie oder dem

Schnüffeln am Boden ist es wichtig, dass Sie diese Verhaltensweisen zunächst außerhalb von aufregenden Situationen mit Ihrem Hund gut einüben.

Sorgen Sie für ausreichend Ruhe und Entspannung im Alltag Ihres Hundes. Etablieren Sie Rituale, die ihm helfen, zur Ruhe zu kommen und Stress abzubauen. Ein solches Ritual könnte das gemeinsame Kuscheln am Abend auf dem Sofas sein - das entspannt nicht nur den Hund und Sie können beide eine wertvolle, schöne Zeit miteinander verbringen.

„Was ist zu tun, wenn es doch einmal so weit ist und der Hund an der Leine pöbelt?“

Frau Sinicki: „Bleiben Sie selbst so ruhig und gelassen wie möglich, auch wenn Ihr Hund aufgeregt ist. Ihr Hund bemerkt Ihre Anspannung und reagiert dann wahrscheinlich noch stärker. Gehen Sie zügig aus

der unangenehmen Situation, loben Sie jedes Abwenden vom anderen Hund und bauen Sie schnellstmöglich Distanz auf.“

Zögern Sie nicht, sich professionelle Unterstützung zu suchen. Sie sind mit Ihrem Problem nicht alleine und es ist klug schon im Ansatz etwas gegen dieses unerwünschte Hundeverhalten zu unternehmen. Wir helfen Ihnen gerne dabei bald wieder entspannte Spaziergänge zu genießen. Wir bieten in der Hundeschule „Die Hundexperten“ ein absolut gewaltfreies Training, also auch ohne aggressive Körpersprache oder Schreckreize an. Die Arbeit mit dem Hund findet auf Augenhöhe statt. Dazu gehört es auch, dass der Mensch lernt, die Alltagsumwelt und ihre Reize aus der Hundeperspektive zu sehen. Dadurch entwickelt er Verständnis, kann vorausschauend agieren und die hundlichen Bedürfnisse geschickt für das Etablie-



ren erwünschter Verhaltensweisen nutzen.

Wir freuen uns bei der lustigen Hunde-Rallye mit Snacks, Getränken und kleinen Präsenten am Eröffnungstag, viele nette Menschen-Hunde-Teams begrüßen zu dürfen.

Lilli Falkenstein

DIE HUNDE
INDIVIDUELLES HUNDETRAINING
EXPERTEN



Neueröffnung am 20.4. in Edling

1:1 Coaching

Verhaltensberatung bei unerwünschten/ problematischen Verhaltensweisen des Hundes, individuelles Hundetraining im 1:1 Setting

Erziehungskurse in Kleingruppen bis 5 Teams

Grunderziehung, Begegnungstraining

Beschäftigung

Mantrailing, Tricktraining, Nasenarbeit

Am Sonnenpoint 4
83533 Edling
Mobil: 0152-33576941
www.diehundeexperten.com



FÜR FREUDE AM MITEINANDER



Genuss pur: Pasta mit grünem Spargel

Lange haben wir darauf gewartet, nun ist er endlich da – der Frühling. Nach den winterlichen Schlemmereien sehnen sich jetzt viele nach einer leichten Frühlingsküche und dem ersten jungen Gemüse. Einfach und schnell zubereitet ist leckere Pasta mit Erbsen, Zuckerschoten und grünem Spargel. Wer mag, gibt noch etwas Lachs dazu.

Feine Begleitung zur Frühlingspasta

Zu einem guten Essen gehört natürlich auch ein guter Wein. Ein idealer Frühlings- und Sommerwein ist die Cuvée Les Vignes Retrouvées der Kellerei Plaimont aus dem Südwesten Frankreichs. Die Weinberge erstrecken sich von den Ausläufern der Pyrenäen bis fast an den Atlantik. Das Zusammenspiel von Bergen und Ozean sorgt für ein ein-

zigartiges Mikroklima. Warme Tage und kühle Nächte lassen die Trauben langsamer reifen und bewirken eine gute Säurestruktur.

Les Vignes Retrouvées ist eine Hymne an die alten autochthonen Rebsorten des Pyrenäen-Gebiets: Gros Manseng, Petit Courbu und Arrufiac. Teilweise in Vergessenheit geraten, werden sie seit einigen Jahren von den engagierten Plaimont-Winzern wiederentdeckt und verleihen den Weinen ihre unverwechselbare Aromatik. Dieser weiße Südwestfranzose aus Saint Mont überzeugt durch seine lebendige Frische mit angenehmen Zitrusaromen und Anklängen exotischer Früchte (Ananas, Passionsfrucht). Les Vignes Retrouvées sind ein toller Essensbegleiter, nicht nur zur Frühlingspasta, auch zu Meeresfrüchten

oder gegrilltem Fisch – am besten gut gekühlt bei ca. 8 °C.

Conchiglie mit Frühlingsgemüse und Lachs

Für 4 Personen: 300 g Pasta (z. B. Conchiglie), 200 g TK-Erbsen, 50 g Zuckerschoten, 1 Bund grüner Spargel, 200 g Lachsfilet, 125 g Joghurt, 2 EL gehackter Dill, Saft und Schale einer Bio-Zitrone, Salz, Pfeffer, evtl. rosa Pfefferkörner, Zubereitung ca. 30 Minuten.

1. Für die Sauce: gehackten Dill, Joghurt, Zitronensaft und -schale verrühren. Mit Salz und Pfeffer abschmecken.
2. Gemüse vorbereiten. TK-Erbsen auftauen. Spargel im unteren Drittel schälen, unteres Ende ab-

schneiden. In ca. 5 cm lange Stücke schneiden.

3. Zuckerschoten putzen und mit dem Spargel in kochendem Salzwasser ca. 5 Minuten bissfest kochen, dann abgießen und kalt abspülen.

4. Pasta in ausreichend kochendem Salzwasser in der auf der Packung angegebenen Zeit leise köcheln lassen. Abgießen, abtropfen lassen und warmhalten.

5. Das Lachsfilet ca. 5 Minuten lang im leisen köchelnden Wasserbad pochieren. Herausnehmen und in kleine Stücke reißen.

6. In einer großen Schüssel Pasta, Lachs und das Gemüse gut durchmischen. Die Soße und die rosa Beeren dazugeben und alles mit Olivenöl beträufeln. Gegebenenfalls nachwürzen und lauwarm oder kalt servieren.

akz-o



CALIFORNIA
SMILE

Kieferorthopädie Grafing bei München
Für Kinder & Erwachsene - Privat & alle Kassen

Maximilian Schreiner • Zahnarzt mit Tätigkeitsschwerpunkt Kieferorthopädie • Gartenstr. 1b • 85567 Grafing
Tel.: 08092 33 09 500 • E-Mail info@californiasmile-grafing.de • Termine online: www.californiasmile-grafing.de



Honig-Senf-Lachs mit grünem Spargel

Zubereitungszeit:

1 Stunde

Schwierigkeit: Mittel

Zutaten für 6 Personen:

- 900 g Lachsfilet
- 2 Bund grüner Spargel
- 3 Zehen Knoblauch
- 2 Zwiebeln
- 50 ml Olivenöl
- 2 EL Dijonsenf
- 2 Bio Zitronen
- 4 EL Honig
- Salz

- Pfeffer

- 2 EL Parmesan

Zubereitung:

1. Lachs über Nacht im Kühlschrank auftauen lassen.

2. Backofen auf 180 °C vorheizen. Das untere Drittel des Spargels abschneiden. Für das Dressing Knoblauch und Zwiebeln fein würfeln und zusammen mit

der Hälfte des Olivenöls, Senf, Saft einer halben Zitrone und 2 EL Honig verrühren, mit Salz und Pfeffer abschmecken.

2. Spargel in einer Pfanne im verbliebenen Olivenöl 3 Min. anschwitzen, restlichen Honig zugeben, kurz karamellisieren, danach in eine Auflaufform geben.

Lachsfilets daraufgeben und mit Dressing bestreichen. Zitrone in Scheiben schneiden und auf den Lachs legen. Im Ofen für ca. 10-15 Min. backen. Herausnehmen und mit dem Parmesan bestreuen.

Utensilien:

Auflaufform, Zitruspresse

Wussten Sie schon

...dass als Erfinder des Toast Hawaii Clemens Wilmenrod gilt, der gleichzeitig der erste Fernsehkoch Deutschlands war.



ORALCHIRURGIE
DR. AMELIE PARVANY

Erfahren. Präzise. Herzlich.



Termine online buchen



In unserer oralchirurgischen Praxis in Grafing bieten wir Ihnen das gesamte Spektrum der Oralchirurgie. Termine unter 08092 / 85 25 75 7 oder online unter www.die-oralchirurgin.com

Dr. Amelie Parvany • Jahnstraße 5 • 85567 Grafing

KFZ - Mannseicher
GmbH

Der Spezialist für 2 & 4 Räder

- Inspektion
- Unfall-Instandsetzung
- Klima-Service
- Fehlerdiagnose
- TÜV
- Achsvermessung
- Autoglas-Service
- Reifen-Service
- Reifen-Einlagern inkl. waschen



KFZ - Mannseicher GmbH

Eichenstraße 14
85614 Kirchseeon

Tel.: 08091 - 3934532
Fax: 08091 - 3934323

info@kfz-mannseicher.de
www.kfz-mannseicher.de

KFZ
Meisterbetrieb

Online oder beim Händler?

Bestens beraten beim Autokauf



Wenn es um den Autokauf geht, stellen sich viele Fragen. Welche Antriebsart passt am besten zum eigenen Bedarf? Wie soll der neue Wagen ausgestattet sein? Und welches Auto kann ich mir eigentlich leisten? Gut beraten fühlen sich die meisten Menschen dabei im Autohandel, wie die Ergebnisse des DAT-Reports 2023 zeigten. 88 % der Befragten gaben an, dass ihr Verkäufer sie mit

„Herz und Leidenschaft“ beraten und auch alternative Möglichkeiten aufgezeigt habe. Ganze 94 % würden ihren Autohändler weiterempfehlen.

Finanzierung und Versicherungen

Dass man sich in Kfz-Betrieben mit Themen wie Ausstattung und Antriebsarten auskennt und entsprechend kompetent beraten kann, ist sicher nicht verwun-

derlich. Damit der Wunsch nach einem neuen Auto Realität wird, braucht es häufig noch den passenden Kredit. Auch bei Fragen nach Finanzierung und Versicherungen kennen sich Verkäuferinnen und Verkäufer in Autohäusern aus und können zum Wunschfahrzeug gleich den passenden Kredit anbieten. Der persönliche Kontakt im Autohaus hat also Vorteile und genießt großes Vertrauen. Und doch beginnt die Suche nach einem neuen Auto in der Regel im Internet. Laut DAT-Report haben 93 % der Käuferinnen und Käufer bei der Suche nach einem Gebrauchtwagen Online-Börsen genutzt. Und sie müssen dabei nicht auf die Kombination von Fahrzeug und Finanzierung aus einer Hand sowie der Kompetenz zuverlässiger Autohäuser verzichten.

Erfahrung rund ums Automobil

Hinter den Fahrzeugangeboten der Plattform juhu. Auto stehen immer Autohäuser mit ihrer großen Erfahrung rund ums Automobil. Auf dieser beschreibt man auf der Startseite kurz das Wunschfahrzeug, legt ein monatliches Budget und den Standort fest und be-

kommt dann passende Angebote angezeigt. Die Frage nach den monatlichen Raten für das Wunschfahrzeug ist hier gleich auf den ersten Blick beantwortet, die unterschiedlichen Finanzierungsoptionen werden erklärt, und man kann auch Anpassungen vornehmen, z.B. bei Anzahlung oder Laufzeit des Kreditvertrags. Der nächste Schritt



führt dann direkt ins Autohaus, wo sich weitere Fragen klären lassen und der Kauf inklusive Finanzierung abgeschlossen werden kann. So kann man beim Autokauf sein neues Auto einfach finden und hat dabei immer die Sicherheit, bestens beraten zu sein. *akz-o*

JETZT 250 € PREISVORTEIL

auf die Designmarkise markilux 1600



Aktion
Markise

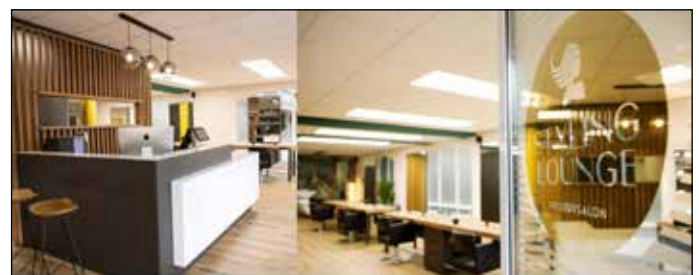
Die Beste unter der Sonne. Made in Germany.
Lassen sie sich jetzt inspirieren, begeistern, beraten...



Christoph Trenkler GmbH

Ulrichstraße 5 • 85560 Ebersberg
Tel. 08092/2994 • Fax 08092/25843
E-Mail: info@rollladen-trenkler.de
www.rollladen-trenkler.de

markilux



Styling Lounge
Friseursalon
Marktplatz 21a
85614 Kirchseeon
Tel. 08091 / 563 50 60

kontakt@styling-lounge-sabrina.de
www.styling-lounge-sabrina.de

Öffnungszeiten:
Dienstag/Mittwoch/Freitag 9-18 Uhr
Donnerstag 9-20 Uhr
Samstag 9-13 Uhr

DEIN LOOK.
UNSERE PASSION.

Gemeinsam sparsam: Solarthermie und Photovoltaik

Kombination von Solarthermie und PV

Sowohl Solarthermie- als auch Photovoltaik-Anlagen verwandeln Sonnenstrahlen in wertvolle Energie. Dabei nutzt die Solarthermie sie zur Brauchwassererwärmung und zum Heizen - sehr sinnvoll, denn mehr als 80 Prozent des Energieverbrauchs eines Haushaltes entfallen auf die Wärmeerzeugung.

Mit einer Photovoltaik-Anlage wird Sonnenenergie in Strom umgewandelt. Wer also beide Technologien kombiniert, nutzt die kostenlosen Sonnenstrahlen optimal, macht sich von fossilen Brennstoffen unabhängig und senkt den CO₂-Ausstoß des eigenen Zuhauses erheblich. Deshalb liegen die Vorteile so einer Kombination auf der Hand. Das beginnt bei der Installation, vor allem, wenn beide Technologien eines Herstellers verwendet werden. Fachhandwerker erarbeiten ein stimmiges Gesamtsystem und kümmern sich um den Aufbau. Dadurch können die Arbeiten auf dem Dach in einem Rutsch erledigt werden - ohne die Notwendigkeit zweier getrennter Bauabschnitte. Das ist einfacher in der Abstimmung, es gibt keinen Wettstreit um den Platz auf dem Dach - und spart Kosten bei der Installation. Die gemeinsame Nutzung von Solarthermie und Photovoltaik kombiniert die Vorteile beider Systeme: Zum einen die enorm hohe Flächeneffizienz



von Solarthermie, die pro Quadratmeter bis zu viermal höhere Energieerträge liefert als Photovoltaik. Und zum anderen die große Flexibilität von PV-Strom, der in Zeiten geringen Wärmebedarfs beispielsweise die Küchengeräte oder das E-Auto mit ökologischem Strom versorgen kann.

„Für die Umrüstung eines Hauses mit Photovoltaik und Solarthermie ist zwar erst einmal eine Investition notwendig. Die Kosten liegen jedoch immer noch deutlich unter vergleichbaren anderen Maßnahmen,

wie zum Beispiel einer energetischen Komplettsanierung - und die Nutzung von Sonnenenergie ist ökologisch wesentlich sinnvoller,

weil dadurch mehr CO₂ eingespart werden kann“, weiß Ulf Heidrich, Teamleiter Produktmanagement bei Paradigma. txn

Hildes Handarbeitsstüberl



Unsere Geschäftszeiten:

Mo - Fr 9.00 bis 12.30 Uhr
und 14.00 bis 18.00 Uhr
Samstag 9.00 bis 13.00 Uhr
Mittwoch geschlossen

Inh. Mathilde Binder · Rotter Straße 10 · 85567 Grafing
Tel.: 08092-21667 · Fax: 08092-868425 · Mobil 0176-72928318

Geliebte Menschen
hinterlassen Spuren:
gute Erinnerungen.



Rund um die Uhr für Sie da:

Grafing 08092 - 23 27 70
Poing 08121 - 257 50 30
Vaterstetten 08106 - 303 50 10
Zorneding 08106 - 379 72 70

Bestattungen
Imhoff

www.bestattungen-imhoff.de

Kleines Paradies für Bienen und Insekten

Der Balkon als Klima- und Artenschützer



In Zeiten des zunehmenden Bewusstseins für Umweltschutz und Artenvielfalt erlangt auch der Balkon eine neue Bedeutung als potenzielle Oase für Bienen und andere Insekten. Auch wenn der Platz hier meist begrenzt ist – der Balkon bietet gerade in der Stadt dennoch zahlreiche Möglichkeiten, um Nahrung und Lebensraum für diese

wichtigen Bestäuber bereitzustellen.

Eine der einfachsten und effektivsten Maßnahmen besteht darin, den Balkon mit bienenfreundlichen Pflanzen zu bepflanzen. Hierbei ist es wichtig, auf eine vielfältige Auswahl an Blumen, Kräutern und Sträuchern zurückzugreifen, die über einen längeren Zeitraum hinweg blühen. Denn Bie-

nen und andere Insekten sind auf eine kontinuierliche Nahrungsquelle angewiesen, die ihnen über die gesamte Vegetationsperiode hinweg zur Verfügung steht.

Auf die richtigen Pflanzen kommt es an

Wer gerne bienenfreundliche Pflanzen auf seinen Balkon pflanzen möchte, der kann z.B. Lavendel, Thymian oder Rosmarin in seine Balkonkästen pflanzen. Im Kübel eignen sich etwa Zwerg- oder Spalierobst oder auch Stämmchen von Brom- oder Johannisbeeren. Sie lassen sich ideal zur Bienenernährung und sogar für die eigene Fruchternte einsetzen. Sie bieten nicht nur eine reichhaltige Nahrungsquelle in Form von Nektar und Pollen, sondern sind oft auch pflegeleicht und robust genug, um auf dem Balkon zu gedeihen. Zur Pflege sollten ausschließlich Kompost oder organische Dünger verwendet werden. Eine gute Beratung finden Balkonbesitzer in den Baumschulen vor Ort oder unter www.gruen-ist-leben.de.

Neben der Auswahl der richtigen Pflanzen ist auch die Gestaltung des Balkons von Bedeutung für dessen Funktion als Lebensraum für Bienen und andere In-

sekten. Hierbei können verschiedene Elemente berücksichtigt werden, die den Tieren Schutz und Unterschlupf bieten. Dazu gehören beispielsweise Insektenhotels, die aus verschiedenen Materialien wie Holz, Bambus oder Schilfrohr bestehen und den Insekten als Nistplatz dienen. Auch natürliche Materialien wie Steinhäufen oder Totholzstapel können auf dem Balkon platziert werden, um Versteckmöglichkeiten für verschiedene Insektenarten zu schaffen.

Nachts Licht und Beleuchtung vermeiden

Neben der direkten Gestaltung des Balkons können Bewohner auch durch indirekte Maßnahmen dazu beitragen, Bienen und andere Insekten in ihrem Lebensraum zu unterstützen. Dazu gehört beispielsweise das Vermeiden von Lichtverschmutzung, die nachtaktive Insekten wie Nachtfalter und Glühwürmchen beeinträchtigen kann. Indem die Beleuchtung auf dem Balkon reduziert wird oder durch den Einsatz von insektenfreundlichen Leuchtmitteln, können Bewohner dazu beitragen, die nächtliche Umwelt für Insekten weniger störend zu gestalten.

akz-o

TUSCHER
IMMOBILIEN

TUSCHER IMMOBILIEN
IMMOBILIEN & SACHVERSTÄNDIGE

Ihr Ansprechpartner für den Landkreis Ebersberg und Münchner Osten.

- VERKAUF
- VERMIETUNG
- GUTACHTEN
- ENERGIEBERATUNG

Tuscher Immobilien GmbH
Griesstraße 26, 85567 Grafing
T: 08092 / 24 777 60
M: info@immobilien-tuscher.de
W: www.immobilien-tuscher.de

Augenoptiker/in oder Augenoptikermeister/in
m/w/d

Wir suchen DICH!

Optik · Uhren · Schmuck Hitzl
Prof.-Lebsche-Straße 4
85625 Glonn
Tel. (0 80 93) 91 80
info@hitzl.de
www.hitzl.de

Willkommen in der Blütezeit mit Schlosser GaLa-Bau

Mit dem Frühling um die Ecke heißt es, die Natur in voller Blüte zu erleben und Ihren Außenbereich zum Strahlen zu bringen!

Bei Schlosser GaLa-Bau möchten wir Sie herzlich einladen, Ihre Gartenträume mit uns Wirklichkeit werden zu lassen.

Unsere Frühjahrsangebote umfassen eine Vielzahl von Dienstleistungen, darunter:

1. Gartenplanung und Gartengestaltung

Lassen Sie uns gemeinsam

2. Pflanzarbeiten

Bringen Sie Farbe in Ihren Garten! Von blühenden Blumenbeeten bis hin zu üppigen Sträuchern – wir helfen Ihnen gerne dabei, die perfekten Pflanzen auszuwählen und zu setzen, um Ihren Garten erblühen zu lassen.

3. Rasenpflege

Ein sattgrüner Rasen ist das Herzstück jedes Gartens. Unsere Rasenpflegeexperten kümmern sich um das Mähen, Düngen und Bewässern, damit Ihr Rasen gesund und kräftig



Ihren Außenbereich in eine grüne Oase verwandeln. wir stehen Ihnen zur Seite, um Ihre Ideen zu verwirklichen und Ihren Garten in einen Ort der Entspannung und Schönheit zu verwandeln.

wächst.

4. Pflasterarbeiten und Wegebau

Verleihen Sie Ihrem Garten Struktur und Stil mit unseren hochwertigen Pflasterarbeiten und Wegen. Ob



rustikal oder modern, wir schaffen Wege, die Ihren Garten durchziehen und ihn noch einladender machen.

5. Wasserelemente

Träumen Sie von einem plätschernden Bachlauf, einen eleganten Springbrunnen oder einem eigenen Pool zum Entspannen? Unsere Fachleute können Ihnen helfen, das perfekte Wasserelement für Ihren Garten zu gestalten, dass nicht nur Ihre Sinne

anspricht, sondern auch eine friedliche Atmosphäre schafft.

Starten Sie jetzt in die Gartensaison mit Schlosser GaLa-Bau! Kontaktieren Sie uns noch heute, um ein unverbindliches Beratungsgespräch zu vereinbaren und Ihren Garten in eine wahre Frühlingspracht zu verwandeln.

Wir freuen uns darauf, Ihnen zu helfen, Ihrem Traumgarten zu realisieren.

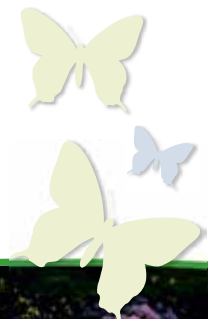
Schlosser GaLa-Bau GmbH & Co.KG
Brand 1, 83527 Haag
Tel. 08072/3715880
info@schlosser-gartenbau.de
www.schlosser-gartenbau.de



Schlosser GaLa-Bau
GmbH & Co. KG



Ihr Experte für
Garten & Landschaft



Erstellung von Außenanlagen in Komplettleistung.

3D Gartenplanung, freies bewegen im virtuellen Raum.

Pflanzung und Pflege von Grünanlagen.

Jahrzehntelange Erfahrung.



Brand 1 ■ 83527 Haag i. Obb. ■ Telefon: 08072 - 3715880 ■ Fax: 08072 - 3715881
■ www.schlosser-gartenbau.de ■ info@schlosser-gartenbau.de

Gartenwege nachhaltig planen

Gestaltungsvielfalt mit Betonsteinen



Schöne Wege im Garten und rund um das Eigenheim sind nicht nur ein Blickfang – sie werben das gesamte Erscheinungsbild der Immobilie auf. Mit einer geschickten Wegführung lassen sich je nach Größe des Gartens interessante Blickachsen gestalten. Gerade Linien vermitteln eine moderne, klare Struktur, während geschwungene

Pfade verspielter sind und einzelne Elemente gut in Szene setzen.

Auch das Verlegemuster hat Einfluss auf die optische Wirkung der Gartenwege. Grundsätzlich gilt: Je einfacher die Form, desto ruhiger das Bild. Wichtig bei der Wahl der Baustoffe für die Weggestaltung sind nachhaltige Materialien,

die pflegeleicht und langlebig sind. Garten-Experten empfehlen deshalb gern Pflastersteine oder Platten aus Beton, denn sie bestehen weitgehend aus natürlichen Ausgangsmaterialien. Wer sich dann noch für versickerungsfähige Steine entscheidet, tut auch etwas für die Umwelt. Dank innovativer Systeme fließt das Regenwasser über die Fugen oder direkt durch den Stein ins Erdreich. Das entlastet die Kanalisation und reduziert die Abwassergebühren für Hauseigentümer.

Moderne Recycling-Pflastersteine bestehen zu einem hohen Anteil aus hochwertigem Recycling-Granulat und schonen die natürlichen Ressourcen. Sowohl den herkömmlichen als auch den RC-Stein gibt es in einer Vielzahl an Formen, mit facettenreichen Oberflächenstrukturen und

farbigen Texturen. Sogar die Nachbildung von Holzstrukturen ist mit dem widerstandsfähigen Material möglich. So ergibt sich eine Fülle an Möglichkeiten für dauerhaft schöne Gar-



tenwege. Bei der Auswahl empfiehlt sich die Beratung durch Fachleute vor Ort.

Weitere Informationen und Inspiration für den eigenen Garten gibt es auch unter www.betonstein.org. *txn*



**GARTENCENTER KÖSTLER
& CAFÉ GÄRTNERS TÖCHTER**

Urlaub für die Seele

Glonner Str. 41 | 85567 Grafing

www.gartencenter-koestler.com

Familienbetrieb seit 1846



Frühlings-
zwiebeln
ab 1.99



Schnell zu einem dichtgrünen Rasen ohne Moos

Mit der passenden Frühjahrskur erhält der Rasen wieder ein sattgrünes Antlitz

Er ist meist viel zu lang, viel zu kalt und viel zu nass: Dem Winter können Gartenfreunde nur wenig abgewinnen. Ähnlich geht es dem Rasen. Die Strapazen und die widrigen Wetterbedingungen der kalten Jahreszeit haben dem grünen Teppich in zahlreichen Gärten sichtbar zugesetzt. Sobald die Temperaturen wieder klettern und der Bodenfrost passé ist, wird es daher Zeit für eine Frühjahrskur. Eine speziell abgestimmte Düngung verleiht den Gräsern nicht nur frische Energie, um wieder kräftig zu wachsen, sondern vertreibt auch lästige Folgen des Winters wie eine ausgedehnte Moosbildung.



Moos im Rasen effektiv verdrängen

Wenn sich über die nasskalten Monate wieder viel Moos im Rasen ausgebreitet hat, greifen viele Freizeitgärtner direkt zum Vertikutierer. Dabei ist dies nicht immer notwendig und

sinnvoll: "Das Vertikutieren stellt eine Belastung für die Rasenpflanzen selbst dar und sollte daher nicht zu oft erfolgen. Zudem nutzt es nur eingeschränkt, wenn nicht die eigentlichen Ursachen der Moosbildung angegangen werden", erläutert Gartenexperte Andreas Heumann von Cuxin DCM. Das Unternehmen bietet von Anfang März bis Ende April 2024 wieder kostenlose Bodenproben zur Bestimmung des pH-Wertes an. Es ist hilfreich, diesen Wert des eigenen Bodens zu kennen und alle paar Jahre zu kontrollieren. Der Grund: Auf sauren Böden hat Moos besonders leichtes Spiel. Der für Rasen optimale pH-Wert liegt bei 5,5 bis 6,5. Um den Rasen zu stärken, so dass das Moos schnell und effektiv aus der Rasenfläche verdrängt wird, eignen sich spezielle Produkte wie der neue DCM Rasendünger flüssig Mooslos Grün. Die Anwendung ist einfach: Das Konzentrat zum Mischen mit Gießwasser lässt sich etwa zwei Wochen vor der Frühjahrsdüngung mit einem Sprühgerät oder einer Gießkanne gleichmäßig ausbringen.

In nur wenigen Tagen zu einem tiefgrünen, gesunden Rasen

Die Wirkformel auf pflanzlicher Basis sorgt für einen dichten, gesunden Rasen, der das Moos innerhalb weniger Tage effektiv aus



dem Rase verdrängt. Anschließend kann es einfach ausgekämmt werden. Dabei fördert die umweltschonende Zusammensetzung nicht nur den Rasen, sondern bietet gleichzeitig Nahrung für die vielfältige Welt der Bodenorganismen. Unter www.cuxin-dcm.de finden sich weitere Informationen und viele nützliche Tipps rund um die Rasenpflege. Der neue Dünger ist aber

nicht nur zum Frühjahrsbeginn hilfreich: Manchmal muss es schnell gehen, etwa weil eine Gartenparty geplant ist oder die Grillsaison eröffnet werden soll. Auch in diesen Fällen können Hobbygärtner mit der flüssigen Pflege ihren strapazierten Rasen einfach und schnell wieder in einen schönen, tiefgrünen und gesunden Grasteppich ohne Moos verwandeln. *djd*

IMPRESSUM

HERAUSGEBER: SÜDOSTGRAFIK-UG. (haftungsbeschränkt), 83512 Wasserburg, Mozartstraße 66a, Telefon 08071-922 42 08, Mobil 0162-890 97 27
E-Mail: redaktion@suedostgrafik.de
REDAKTION: Leitender Redakteur: Werner Neuner
E-Mail: redaktion@suedostgrafik.de
GRAFIK & LAYOUT: Copyright Der Oberbayer SÜDOSTGRAFIK-UG (haftungsbeschränkt). Unabhängiges Mitteilungsblatt für Kirchseeon, Grafing, Ebersberg, Zorneding, Glonn, Steinhöring und den Münchner Osten
DRUCK: Druckerei Lanzinger GbR, Hofmark 11, 84564 Oberbergkirchen
Telefon 08637/9860-10
ANZEIGENVERWALTUNG: SÜDOSTGRAFIK-UG. (haftungsbeschränkt)
83512 Wasserburg, Mozartstraße 66a, Telefon 08071-922 42 08,
Mobil 0162-890 97 27, E-Mail: werner.neuner@suedostgrafik.de
REDAKTIONS- UND ANZEIGENSCHLUSS: 15. des Monats
Namentlich gekennzeichnete Beiträge freier Mitarbeiter, auch in Zusammenarbeit mit den Kommunen, Kommunalverbänden, Fraktionen, Vereinen und vielen weiteren Institutionen, spiegeln nicht die Meinung des Verlags wider. Jeder Verfasser ist für seine Artikel selbst verantwortlich. Für Veranstaltungstermine, Öffnungszeiten, Anzeigeninhalte etc. wird keine Haftung übernommen. Kürzungen vorbehalten.
Kopien nur mit schriftlicher Genehmigung. Fotos: Adobe Stock Foto, Pixabay



Ludwig Ried

Zaubergarten

Baumschule - Gärtnerei



Reisach 8

83512 Wasserburg am Inn
Tel.: 08071-9227670
info@zaubergarten-ried.de
www.zaubergarten-ried.de

Frühling = Pflanzzeit

Bäume - Sträucher - Frühlingsblumen



NEUWAGEN bis zu 40% billiger!



- Reparaturen aller Fahrzeugtypen
- Autoglas
- Reifen und Felgen
- Ersatzteileverkauf



- Unfallinstandsetzung
- Fahrzeuglackierung
- Fahrzeugpflege
- Hol- und Bringservice
- Achsvermessung



AG MEHR MARKEN SERVICE



**83533 Edling - Römerstraße 11
Tel. 0 80 71/23 79 - www.auto-gron.de**

Exklusive Gartenmöbel Große Auswahl wetterfester Gartenmöbel
aus Aluminium | FUREMA | Edelstahl Schmiedeeisen | Geflecht

SONDERVERKAUF

direkt beim Hersteller auf über 3000 m² Ausstellungsfläche

Qualität seit 70 Jahren



MBM
seit 1954

Jeder 70. Kunde erhält zum Jubiläum
einen Gutschein über 70,00 Euro

Unsere
**Gartenmöbel
Profis**

sind für Sie da:
Mo. - Sa. von
10.00 - 18.00 Uhr



MBM Münchener Boulevard Möbel GmbH | 83539 Forsting | Steinbuchstr. 3
An der B 304 zwischen Ebersberg u. Wasserburg a. Inn | Tel. 080 94 / 90 93 44 - Mobil 0171 / 21 51 897
Aktuelle Angebote und Sonderposten auf www.mbm-moebel.de → outlet